

# 宁波屹众科技发展有限公司

## 一、公司介绍

宁波屹众科技发展有限公司，位于宁波市杭州湾新区绿地全球商品贸易港，主要从事汽车焊装自动化、技术服务、机器人数字化仿真规划、非标夹具设计等业务。公司依托专业的技术团队、丰富的行业经验、高效的项目开发及管理流程，为上汽大众、上汽通用、吉利汽车、长城汽车、奔驰、沃尔沃等整车厂提供先进的技术支持和完善的技术服务。

公司本着建设专业团队、培养高端人才的目标，帮助理工科毕业生完成从学生向工程师的转变，为有志于在汽车行业发展的的人才提供平台。



## 二、招聘岗位

### 【仿真工程师（应届生）：5人】

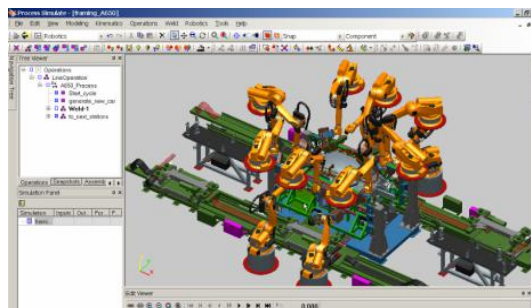
岗位要求：

1. 大专及以上学历，机械、汽车、焊接等相关专业；
2. 工作认真负责，严谨细致，有良好的创新精神和团队精神；
3. 英语四、六级优先录取；
4. 良好的沟通能力；较强的技术能力；有上进心，善于沟通与合作。

### 【仿真工程师（实习生）：5人】

岗位要求：

1. 机械、汽车、焊接等相关专业；
2. 工作认真负责，严谨细致，有良好的创新精神和团队精神；
3. 良好的沟通能力；较强的技术能力；有上进心，善于沟通与合作。



### 三、薪资待遇

1. 综合薪资每月 2700 元~6000 元;
2. 提供住宿;
3. 根据宁波当地标准缴纳五险一金;
4. 公司定期组织文体活动、聚餐、联欢等团建活动。

### 四、联系方式

联系人：孙老师

电话：19921024729

公司地址：宁波市杭州湾新区绿地全球商品贸易港

公司邮箱：hr@yiztec.com